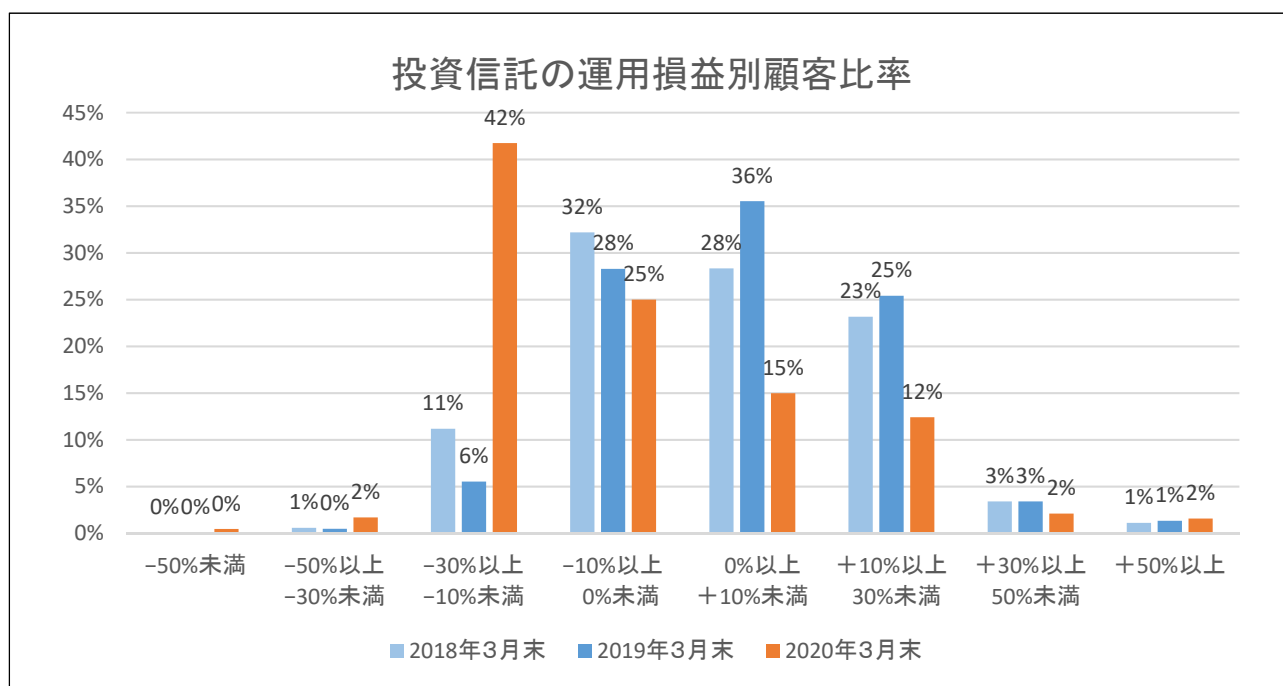


投資信託の販売会社における比較可能な共通 KPI

金融庁より、2018年6月に公表されました、「投資信託の販売会社における比較可能な共通 KPI」について、2020年3月末時点の当社実績を以下の通り公表致します。

投資信託の運用損益別お客様比率（過去3年分）

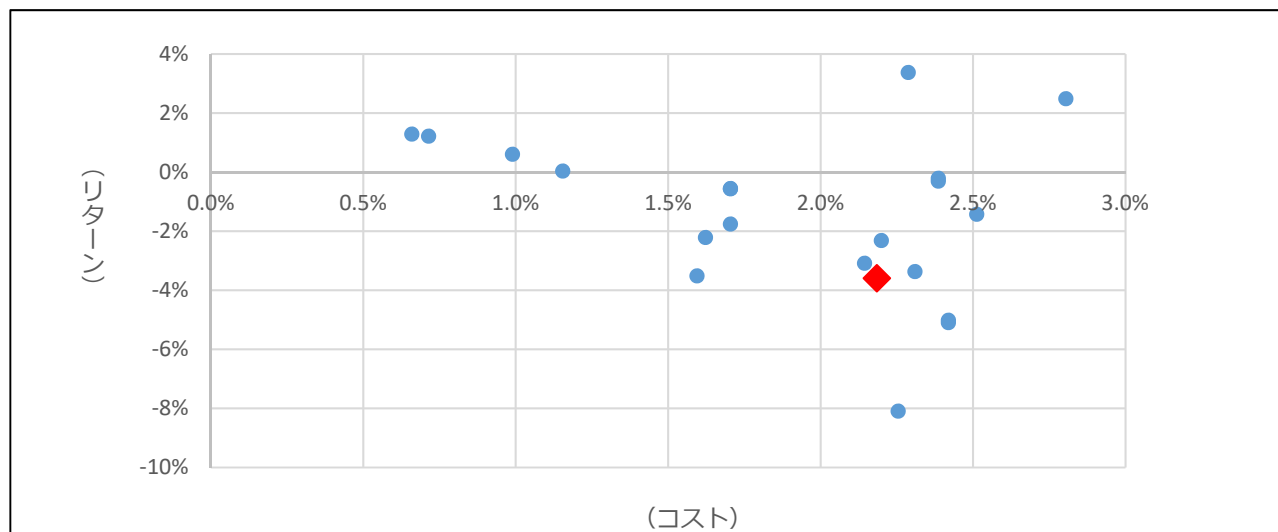


※投資信託の顧客損益 = (基準日時点の評価金額 + 累計受取分配金 (税引後) + 累計売付金額 - 累計買付金額 (含む消費税込み販売手数料)) / 基準日時点の評価金額

※上場 ETF、上場 REIT、公社債投信、私募投信等は除く

投資信託のコスト・リターンおよびリスク・リターン（2020年3月）

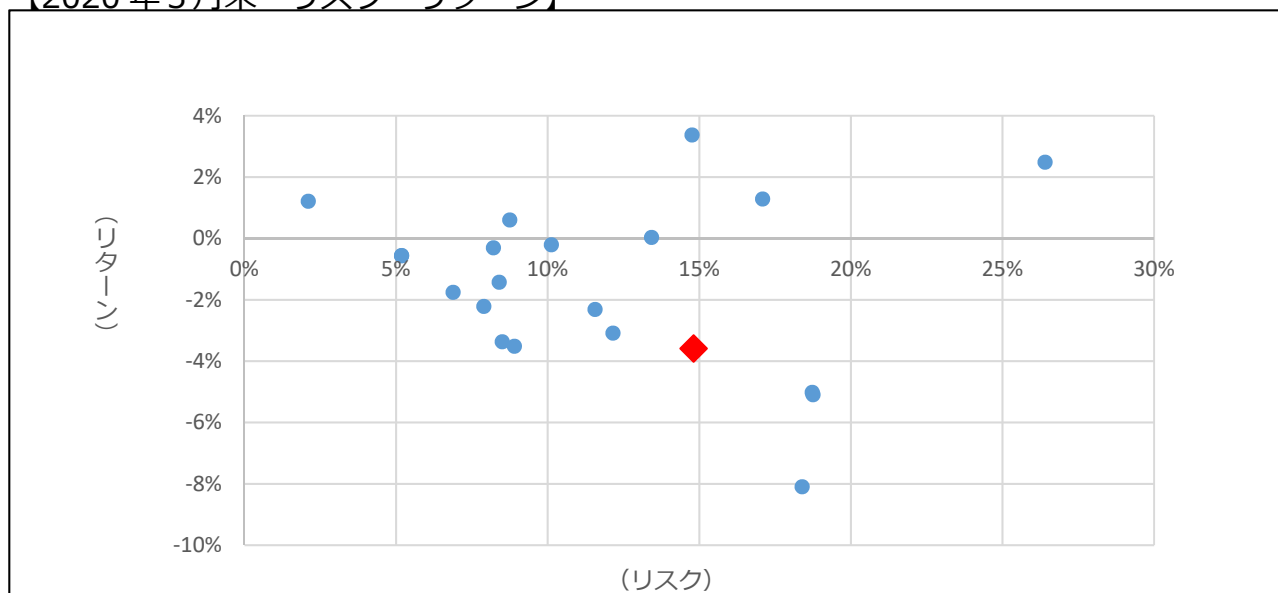
【2020年3月末 コスト・リターン】



| 残高加重平均値 | コスト | リターン |
|---------|-------|--------|
| | 2.18% | -3.59% |

- ・コスト = 販売手数料の 1/5 + 信託報酬率の合計
- ・リターン = 過去 5 年のトータルリターン（年率換算）

【2020年3月末 リスク・リターン】



| 残高加重平均値 | リスク | リターン |
|---------|--------|--------|
| | 14.81% | -3.59% |

- ・リスク = 過去 5 年間の月次リターンの標準偏差（年率換算）
- ※ 預かり残高上位 20 銘柄を対象（設定 5 年以上）上場 ETF、上場 REIT、公社債投信、私募投信等は除く

お預かり残高上位 20 銘柄

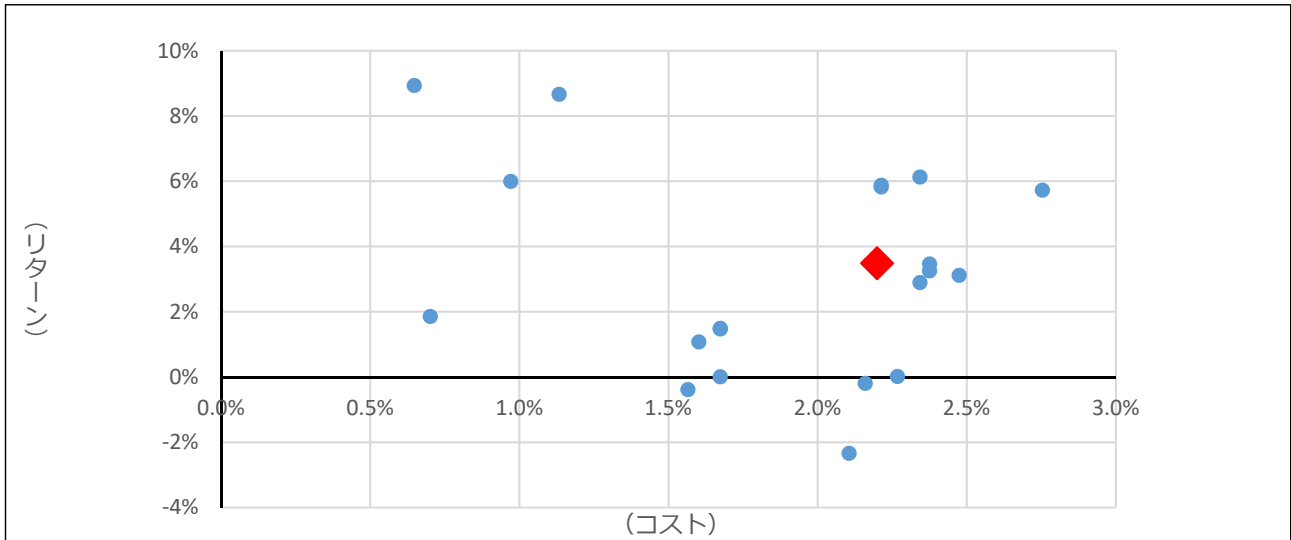
お客様にご購入いただいた投資信託のうち、2020年3月末時点でお預かり上位20銘柄です。(外貨建て投資信託は除く)

| 項番 | 銘柄名 |
|----|--------------------------------------|
| ① | アジア・オセアニア好配当成長株オープン（毎月決算型） |
| ② | グローバル・ソブリン・オープン（毎月決算型） |
| ③ | ワールド・リート・オープン（毎月決算型） |
| ④ | エマージング・ソブリン・オープン（毎月決算型/為替ヘッジなし） |
| ⑤ | 新興国国債オープン（毎月決算型） |
| ⑥ | トレンド・アロケーション・オープン |
| ⑦ | 野村インデックスファンド・内外7資産バランス（為替ヘッジ型） |
| ⑧ | アジア・オセアニア好配当成長株オープン（1年決算型） |
| ⑨ | エマージング・ソブリン・オープン（毎月決算型/為替ヘッジあり） |
| ⑩ | アジアREIT・リサーチ・オープン（年2回決算型） |
| ⑪ | アジア・オセアニア債券オープン（毎月決算型） |
| ⑫ | DIAM 高格付外債ファンド |
| ⑬ | BNY メロン・リアル・リターン・ファンド B コース（為替ヘッジなし） |
| ⑭ | グローバル・ソブリン・オープン（1年決算型） |
| ⑮ | オーストラリア債券ファンド |
| ⑯ | 野村インデックスファンド・日経225 |
| ⑰ | ユーロランド・ソブリン・インカム |
| ⑱ | DLIBJ 公社債オープン（中期コース） |
| ⑲ | HSBC ロシアオープン |
| ⑳ | インデックスファンドJリート |

※設定後、5年以上経過したものを掲載

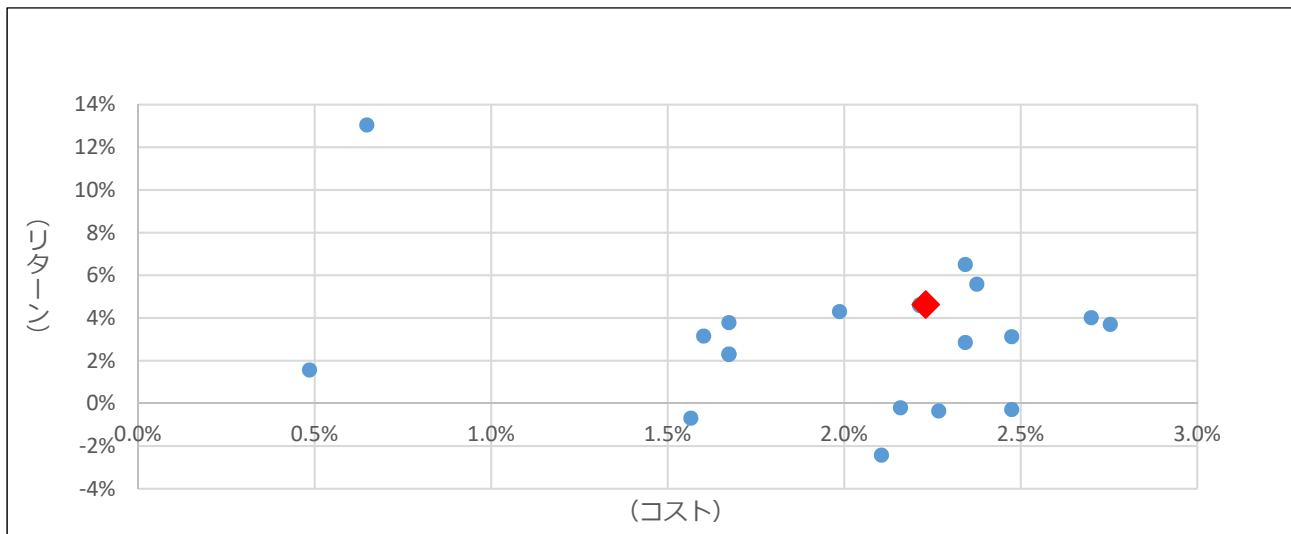
過去 2 年分の投資信託のコスト・リターン

【2019 年 3 月末 コスト・リターン】



| | | |
|---------|-------|-------|
| 残高加重平均値 | コスト | リターン |
| | 2.19% | 3.49% |

【2018 年 3 月末 コスト・リターン】

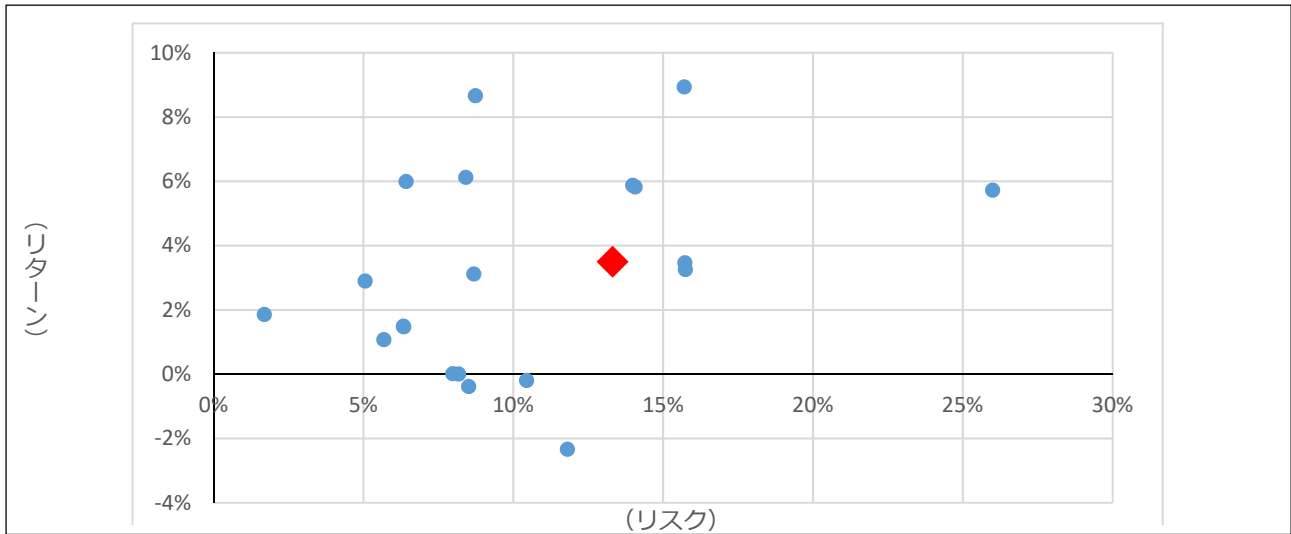


| | | |
|---------|-------|-------|
| 残高加重平均値 | コスト | リターン |
| | 2.23% | 4.63% |

※2019 年 3 月末および 2018 年 3 月末時点の預かり残高上位 20 銘柄を対象（設定 5 年以上）上場 ETF、上場 REIT、公社債投信、私募投信等は除く

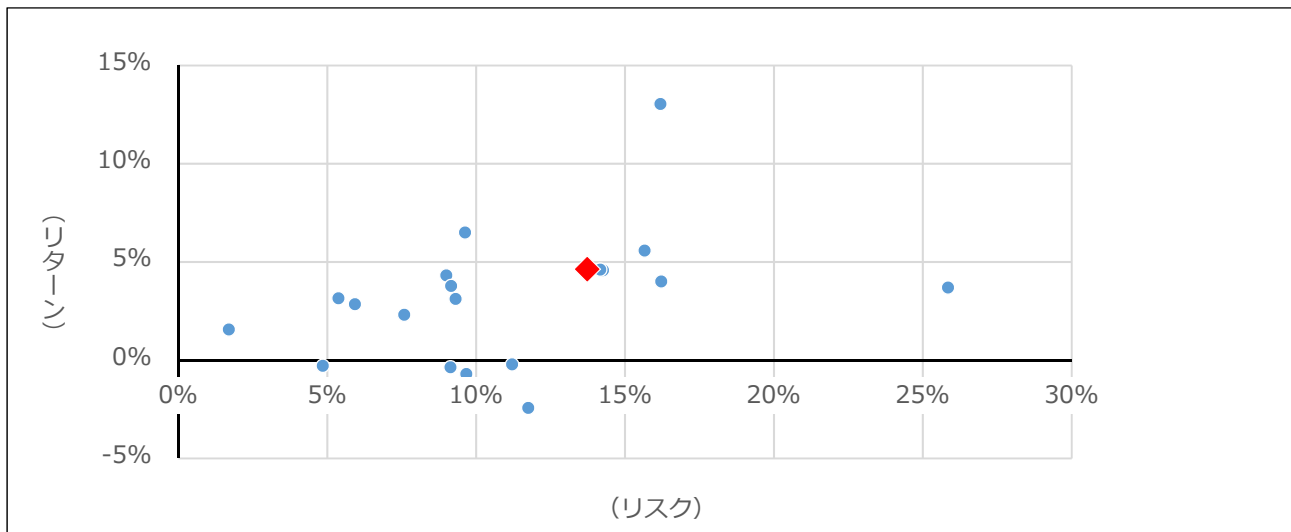
過去 2 年分の投資信託のリスク・リターン

【2019 年 3 月末 リスク・リターン】



| | | |
|---------|--------|-------|
| 残高加重平均値 | リスク | リターン |
| | 13.32% | 3.49% |

【2018 年 3 月末 リスク・リターン】



| | | |
|---------|--------|-------|
| 残高加重平均値 | リスク | リターン |
| | 13.73% | 4.63% |

※2019 年 3 月末および 2018 年 3 月末時点の預かり残高上位 20 銘柄を対象（設定 5 年以上）上場 ETF、上場 REIT、公社債投信、私募投信等は除く

お預かり残高上位 20 銘柄 (2019 年 3 月末)

お客様にご購入いただいた投資信託のうち、2019 年 3 月末時点でお預かり上位 20 銘柄です。(外貨建て投資信託は除く)

| 項番 | 銘柄名 |
|----|---------------------------------------|
| ① | アジア・オセアニア好配当成長株オープン (毎月決算型) |
| ② | ワールド・リート・オープン (毎月決算型) |
| ③ | グローバル・ソブリン・オープン (毎月決算型) |
| ④ | エマージング・ソブリン・オープン (毎月決算型/為替ヘッジなし) |
| ⑤ | 新興国国債オープン (毎月決算型) |
| ⑥ | トレンド・アロケーション・オープン |
| ⑦ | アジア・オセアニア債券オープン (毎月決算型) |
| ⑧ | アジア・オセアニア好配当成長株オープン (1 年決算型) |
| ⑨ | エマージング・ソブリン・オープン (毎月決算型/為替ヘッジあり) |
| ⑩ | オーストラリア債券ファンド |
| ⑪ | HSBC ロシアオープン |
| ⑫ | DIAM 高格付外債ファンド |
| ⑬ | BNY メロン・リアル・リターン・ファンド B コース (為替ヘッジなし) |
| ⑭ | 野村インデックスファンド・日経 2 2 5 |
| ⑮ | グローバル・ソブリン・オープン (1 年決算型) |
| ⑯ | ワールド・リート・オープン (資産成長型) |
| ⑰ | インデックスファンド J リート |
| ⑱ | 野村インデックスファンド・内外 7 資産バランス (為替ヘッジ型) |
| ⑲ | ユーロランド・ソブリン・インカム |
| ⑳ | DLIBJ 公社債オープン (中期コース) |

※設定後、5 年以上経過したものを掲載

お預かり残高上位 20 銘柄 (2018 年 3 月末)

お客様にご購入いただいた投資信託のうち、2018 年 3 月末時点でお預かり上位 20 銘柄です。(外貨建て投資信託は除く)

| 項番 | 銘柄名 |
|----|---|
| ① | アジア・オセアニア好配当成長株オープン (毎月決算型) |
| ② | ワールド・リート・オープン (毎月決算型) |
| ③ | グローバル・ソブリン・オープン (毎月決算型) |
| ④ | エマージング・ソブリン・オープン (毎月決算型/為替ヘッジなし) |
| ⑤ | 新興国国債オープン (毎月決算型) |
| ⑥ | トレンド・アロケーション・オープン |
| ⑦ | アジア・オセアニア債券オープン (毎月決算型) |
| ⑧ | DIAM 高格付外債ファンド |
| ⑨ | エマージング・ソブリン・オープン (毎月決算型/為替ヘッジあり) |
| ⑩ | オーストラリア債券ファンド |
| ⑪ | HSBC ロシアオープン |
| ⑫ | BNY メロン・リアル・リターン・ファンド B コース (為替ヘッジなし) |
| ⑬ | DLIBJ 公社債オープン (中期コース) |
| ⑭ | 野村インデックスファンド・日経 2 2 5 |
| ⑮ | グローバル・ソブリン・オープン (1 年決算型) |
| ⑯ | ユーロランド・ソブリン・インカム |
| ⑰ | ワールド・リート・オープン (1 年決算型) |
| ⑱ | BNY メロン・リアル・リターン・ファンド A コース (為替ヘッジあり) |
| ⑲ | DWS グローバル公益債券ファンド (毎月分配型/B コース/為替ヘッジなし) |
| ⑳ | HSBC 世界資源エネルギーオープン |

※設定後、5 年以上経過したものを掲載

金融商品取引法に基づく表示事項

◆ 本資料をお客様にご提供する院優商品取引業者名等

商号等：山和証券株式会社 金融商品取引業者 関東財務局長（金商）第 190 号

加入協会等：日本証券業協会

◆ 手数料等の概要およびリスクについて

【投資信託】

- 投資信託のお申込み（一部の投資信託はご換金）にあたっては、お申込み金額に対して最大 3.85%（税込み）の購入時手数料（換金時手数料）をいただきます。また、換金時に直接ご負担いただく費用として、換金時の基準価額に対して最大 1.0%の信託財産留保額をご負担いただく場合があります。投資信託の保有期間中に間接的にご負担いただく費用として、国内投資信託の場合には、信託財産の純資産総額に対する運用管理費用（信託報酬）（最大 4.166%（税込み・年率）程度）のほか、運用成績に応じた成功報酬をご負担いただく場合があります。また、その他の費用を間接的にご負担いただく場合があります。外国投資信託の場合も同様に、運用会社報酬等の名目で、保有期間中に間接的にご負担いただく費用があります。
- 投資信託は、主に国内外の株式や公社債等の値動きのある有価証券等を投資対象とするため、当該資産の市場における取引価格の変動や為替の変動等、組入れ有価証券の発行者にかかる信用状況等の変化により基準価額が変動しますので、これにより投資元本を割り込むおそれがあります。これらの運用による損益はすべて投資家の皆様に帰属します。
- 投資信託のお取引は、クーリングオフの対象にはなりません。
- 投資信託は、個別の投資信託毎に、ご負担いただく手数料等の費用やリスクの内容や性質が異なりますので、ご投資にあたっては目論見書や目論見書補完書面をよくお読みください。