

今週の株式相場見通し

* 日経平均 20,500~21,600円 TOPIX 1,640~1,730

* 期待材料 堅調な企業業績 企業統治改革の進展

* 不安材料 トランプリスク 安倍政権の弱体化 地政学的リスク 米国金利情勢 欧州政治

引き続き国内外の政治情勢が上値を抑える展開が想定される。米国の閣僚の相次ぐ辞任、解任観測、後任に対外強硬派が就任し、中間選挙に向けて一段と保護的政策が打ち出されることが懸念材料となっている。欧州、中国等からも対抗的な政策が打ち出される場合には貿易戦争激化、世界経済の縮小均衡リスクが意識され、その際にはリスクオフから円高の進展、さらに世界の景気敏感株的な存在の日本株に対して大きなマイナス要因となることが懸念される。また、森友学園問題が一段と混迷化するなか、内閣支持率が急落しており、安倍首相の退陣リスクも徐々に意識されるようになってきた。後任の有力候補とされる石破、岸田、小泉氏等は現内閣の景気拡張的な経済政策に対して財政再建や金融政策の正常化に重きを置いた発言が目立つこともあり、株式市場で不安視されている。今週は27日に佐川前国税庁長官の証人喚問が予定されており、ここでの発言内容が大きな注目を集めるものと思われる。仮に安倍首相の退陣観測が高まるような場合には、積極的な財政政策への期待縮小、異次元金融緩和と政策からの出口戦略が意識されることになり、円高及び株安要因となる。一方で、安倍政権下で着実に進んだ企業統治改革の成果は、今後も日本株の下支え要因となることが期待される。3月13日に金融庁はコーポレートガバナンス・コード改定案を公表している。政策保有株式縮減への取り組み、CEOの選解任プロセスの独立性・客観性の強化や取締役会機能の発揮等が骨子で、改定指針を4月上旬に決定、5月改定、6月の株主総会シーズンからの適用を目指している。(3月22日現在、多功 毅)

今週の予定

	国内	海外
3/26 (月)	榊原経団連会長会見 進藤孝生日本鉄鋼連盟会長会見 大塚家具(8186)株主総会	[中]人民元建て原油先物取引開始 [エジプト]大統領選挙(~28日) トルコ・EU首脳会談
27 (火)	権利付最終売買日 ニトリHD(9843)本決算 佐川前国税庁長官 国会での証人喚問	[米]1月S&PコアロジックCS住宅価格指数(22:00) [米]3月消費者信頼感指数(23:00)
28 (水)	日本マクドナルドHD(2702)株主総会 SUMCO(3436)株主総会	[米]10-12月期GDP確報値(21:30) [米]ニューヨーク国際自動車ショー(~4月8日)
29 (木)	東京ミッドタウン日比谷 開業 スターマイカ(3230)1Q決算	[英]EUに離脱通知してから1年 [米]2月PCEコア(21:30)
30 (金)	2月失業率(8:30) 2月鉱工業生産(8:50)	グッドフライデーで豪、印、独、仏、英、米、伯等の市場が休場
31 (土)	日本維新の会定期党大会 ニホンバシ桜屋台(~4月1日)	[中]3月製造業PMI(10:00) [中]3月非製造業PMI(10:00)
4/1 (日)	18年度診療報酬・薬価改定の適用 コンテナ船統合会社 オーシャン・ネット ワーク・エクスプレス サービス開始	[韓]米韓合同軍事演習野外機動訓練(約1ヵ月) [欧]新車への「eコール」(自動車事故発生時の自動緊急通報システム)搭載義務開始

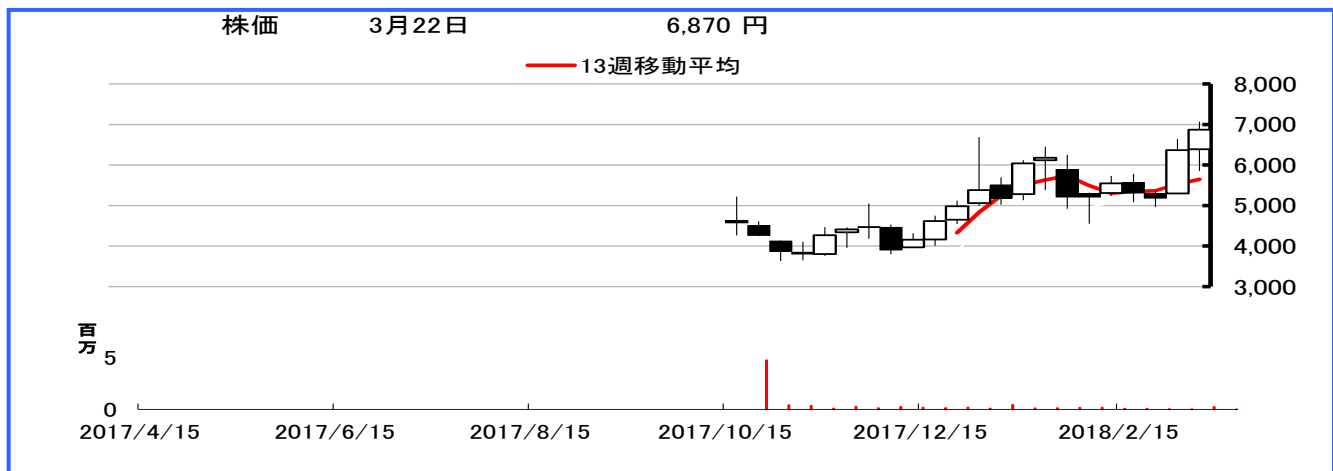
出所はロイター、ブルームバーグ、新聞各紙等より、時刻は日本時間(予定)

本資料のご利用にあたり、お客様にご確認いただきたい事項を、本資料の最終ページに記載させていただきました。ご確認の程、宜しくお願い致します。

今週の参考銘柄

シルバーライフ (9262)

東証マザーズ



	16年7月期 (百万円) 前年比		17年7月期 (百万円) 前年比		18年7月期(予) (百万円) 前年比		株価(3/22)	6,870 円
売上高	4,151	17.5%	5,245	26.4%	6,184	17.9%	業種	小売業
営業利益	—	—	475	—	532	12.0%	売買単位	100 株
経常利益	435	36.0%	539	24.1%	590	9.4%	PER(予想)	44.0 倍
当期純利益	301	43.5%	378	25.4%	384	1.8%	PBR(実績)	6.5 倍
EPS(円)	150.2		188.4		156.2		ROE(実績)	37.0 %
配当金(円)	0.0		0.0		0.0		配当利回り(予想)	0.0 %
							担当	松本 直志

出所：業績に関する数値は有価証券報告書、決算短信、決算説明会資料より

高齢者向けにお弁当を届ける配食サービス「まごころ弁当」「配食のふれ愛」のフランチャイズ(FC)運営、高齢者施設向け食材提供、弁当のネット通販を行っている他者向け冷凍弁当の提供(OEM)を行っている。18年7月期上期における売上高比率は、FCが74.8%、高齢者施設向け食材提供15.7%、OEMが9.4%になっている。

上期決算は前年同期比24.4%増収、18.8%営業増益。原材料価格や配送費用の上昇を物量増によるスケールメリットや献立変更で相殺し、やや計画上振れ着地。加盟店拡大と配食サービス市場の拡大に伴う既存店売上の増加が寄与し、FC売上は前年同期比18.2%増収。上場による信頼度向上で、新規FC契約の成約率も上昇し、FC加盟店は前年度末比32店増の595店に拡大。今後10～15年で1,500店まで拡大させていくことを目指している。高齢者施設向け食材販売は前年同期比44.3%増収。他社が原材料高などで値上げをする中で、価格を維持していることで需要が増加。人員不足で食事を提供できない施設も出ており、食材提供の需要が増加している。OEMは新物流センターの稼働で冷凍弁当の対応件数が増え、前年同期比53.2%増収。1日500件が限界だったものが、3,000件まで対応可能になり、現在は1,000件程を取扱っている。

通期計画は原材料価格の動向を警戒し据え置き。FCは前年同期比12.5%増収、高齢者施設は35.6%増収、OEMは37.9%増収の計画。季節性は特になく、高齢者人口の拡大に伴い四半期ごとに売上拡大が続いており、通期計画達成に向けて順調に推移している。

本資料のご利用にあたり、お客様にご確認いただきたい事項を、本資料の最終ページに記載させていただきました。ご確認の程、宜しくお願い致します。

特集 銘柄スクリーニング(対象:東証1部上場銘柄)

銘柄コード	銘柄名	株価(3/20)	決算期年/月	経常利益(会社) [百万円]	経常利益(東洋経済) [百万円]	乖離率 東洋経済 予想と 会社予想	決算期年/月	経常利益(東洋経済) [百万円]	増益率 東洋経済 予想
3878	巴川紙	285	18/3	1,000	1,250	25.0%	19/3	1,400	12.0%
6088	シグマクス	1,850	18/3	950	1,150	21.1%	19/3	1,400	21.7%
3134	Hamee	1,815	18/4	1,157	1,400	21.0%	19/4	1,650	17.9%
6364	北越工	1,202	18/3	4,000	4,800	20.0%	19/3	5,000	4.2%
6167	富士ダイス	1,037	18/3	1,214	1,450	19.4%	19/3	1,500	3.4%
1417	ミライトHD	1,661	18/3	13,000	15,500	19.2%	19/3	18,000	16.1%
9039	サカイ引越	5,460	18/3	9,540	11,100	16.4%	19/3	12,100	9.0%
6539	MSジャパン	6,750	18/3	1,086	1,250	15.1%	19/3	1,500	20.0%
6292	カワタ	2,180	18/3	1,050	1,200	14.3%	19/3	1,350	12.5%
3388	明治電機工業	1,853	18/3	2,350	2,650	12.8%	19/3	2,750	3.8%
6302	住友重	4,000	18/3	59,000	66,500	12.7%	19/3	75,000	12.8%
1951	協エクシオ	2,678	18/3	23,600	26,500	12.3%	19/3	29,000	9.4%
2475	WDB	3,900	18/3	3,759	4,210	12.0%	19/3	4,570	8.6%
8282	ケーズHD	2,985	18/3	35,000	39,000	11.4%	19/3	43,900	12.6%
6291	エアーテック	879	18/12	764	850	11.3%	19/12	900	5.9%
3580	小松精	1,156	18/3	2,600	2,890	11.2%	19/3	3,000	3.8%
6763	帝通工	1,295	18/3	1,000	1,100	10.0%	19/3	1,150	4.5%
4549	栄研化	4,820	18/3	3,070	3,300	7.5%	19/3	4,700	42.4%
9997	ペルーナ	1,254	18/3	13,500	14,500	7.4%	19/3	16,000	10.3%
6501	日立	784	18/3	570,000	610,000	7.0%	19/3	700,000	14.8%
4116	大日精	4,445	18/3	14,300	15,300	7.0%	19/3	15,500	1.3%
3180	Bガレージ	2,790	18/4	600	640	6.7%	19/4	850	32.8%
6058	ベクトル	2,396	18/2	3,000	3,200	6.7%	19/2	4,000	25.0%
2317	システナ	4,185	18/3	4,416	4,700	6.4%	19/3	5,800	23.4%
6513	オリジン	1,792	18/3	1,700	1,800	5.9%	19/3	1,880	4.4%
6005	三浦工	3,260	18/3	14,300	15,100	5.6%	19/3	16,100	6.6%
6333	帝国電	1,621	18/3	2,371	2,500	5.4%	19/3	2,800	12.0%
3361	トーエル	1,019	18/4	2,000	2,100	5.0%	19/4	2,200	4.8%
7732	トブコン	2,154	18/3	10,500	11,000	4.8%	19/3	13,000	18.2%
2379	ディップ	3,110	18/2	10,501	11,000	4.8%	19/2	12,300	11.8%
9880	イノテック	1,297	18/3	1,100	1,150	4.5%	19/3	1,600	39.1%
2130	メンバーズ	1,056	18/3	670	700	4.5%	19/3	840	20.0%
3926	オーブドア	2,240	18/3	1,150	1,200	4.3%	19/3	1,500	25.0%
7715	長野計器	1,249	18/3	2,965	3,090	4.2%	19/3	3,200	3.6%
6920	レーザータク	4,020	18/6	5,000	5,200	4.0%	19/6	6,400	23.1%
2154	トラスト・T	3,050	18/6	4,350	4,500	3.4%	19/6	5,500	22.2%
2413	エムスリー	4,550	18/3	29,000	30,000	3.4%	19/3	35,000	16.7%
3553	共和レ	947	18/3	3,050	3,150	3.3%	19/3	3,750	19.0%
4027	テイカ	2,698	18/3	6,100	6,300	3.3%	19/3	6,600	4.8%
9064	ヤマトHD	2,648	18/3	31,000	32,000	3.2%	19/3	60,000	87.5%
3179	シュッピン	1,250	18/3	1,510	1,550	2.6%	19/3	2,000	29.0%
6752	パナソニック	1,647	18/3	345,000	354,000	2.6%	19/3	425,000	20.1%
4465	ニイタカ	1,785	18/5	1,170	1,200	2.6%	19/5	1,220	1.7%
8771	イー・ギャラ	1,942	18/3	2,300	2,350	2.2%	19/3	2,650	12.8%
6104	東芝機	751	18/3	7,400	7,500	1.4%	19/3	8,500	13.3%
6087	アビスト	4,880	18/9	1,707	1,720	0.8%	19/9	1,820	5.8%
4919	ミルボン	4,470	18/12	5,270	5,300	0.6%	19/12	6,600	24.5%
3376	オンリー	919	18/8	945	950	0.5%	19/8	1,050	10.5%
2309	シミックHD	2,867	18/9	3,930	3,950	0.5%	19/9	4,300	8.9%
6538	キャリンデ	2,603	18/3	727	730	0.4%	19/3	950	30.1%

* 会社四季報春号の発売に伴い、東証1部上場企業を対象に、今期経常利益予想について東洋経済予想が会社発表予想を上回っており、東洋経済予想が来期についても増益予想となっている企業について3/15に検索したところ600銘柄が該当した。ここでは、その中から四季報コメント等を参考に50銘柄を取り上げた。並びは今期経常利益予想の東洋経済と会社発表の乖離率順。本資料のご利用にあたり、お客様にご確認いただきたい事項を、本資料の最終ページに記載させていただきます。ご確認の程、宜しくお願い致します。

いつもあなたのそばで 頼れる金融機関です

やまわ

■ ■ ■ 山和証券店舗網 ■ ■ ■

本店営業部	(03) 3668-5412	〒103-0026	中央区日本橋兜町 1-8
金町支店	(03) 3600-6681	〒125-0041	葛飾区東金町 1-22-9
高円寺支店	(03) 3311-1171	〒166-0003	杉並区高円寺南 3-58-25
大岡山支店	(03) 5754-5523	〒145-0062	大田区北千束 3-28-1 パークホームズ大岡山ラヴィアンコート 1F
巣鴨支店	(03) 3918-6311	〒170-0002	豊島区巣鴨 3-33-2
上板橋支店	(03) 3935-0311	〒174-0071	板橋区常盤台 4-22-12
深川支店	(03) 5600-7891	〒135-0005	江東区高橋 11-1
茂原支店	(0475) 25-1151	〒297-0023	茂原市千代田町 1-6 茂原サンヴェルプラザ 1F



○金融商品取引法に基づく表示事項

◇商号：山和証券株式会社 金融商品取引業者：関東財務局長（金商）第190号

加入協会：日本証券業協会

◇ご投資にかかる手数料の概要およびリスクについて

- ・国内上場株式等を購入する場合は、約定代金に対して最大 1.1772%（ただし約定代金 230,000円以下の場合は最大 2,700円）の委託手数料をいただきます。
- ・国内上場株式等は、価格の変動等により損失が生じるおそれがあります。また、発行会社の信用状況の悪化等により投資元本を割り込むおそれがあります。商品ごとに手数料等及びリスクは異なりますので当該商品の契約締結前交付書面をよくお読みください。

○山和証券免責事項

- ・本アナリストレポートは、投資の参考となる情報提供を目的としたものであり、特定の有価証券の売買あるいは特定の証券取引の勧誘を目的としたものではありません。投資の最終決定は投資家ご自身の判断と責任でおねがいします。
- ・本アナリストレポートの全部もしくは一部を引用または複製、転送等により使用することを禁じます。

発行 山和証券調査室